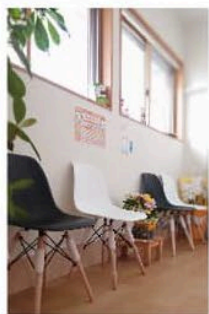




## ペットの生活の質 「QOL ~ Quality of Life ~」



なかじま動物病院  
院長  
中島 誠之



地域の身近な相談役として  
ペットのお困りごとに対してカ  
ウンセリングを行いアドバイス  
できるように心がけています。  
また、病気になって来院する  
病院から健康を見守る（予防  
医学）病院を目指しています。



当院は、猫にやさしい病院  
「CFC(Cat Friendly Clinic)」を目指しています。

当院は、猫にも犬にも優しい動物病院です。  
猫と犬の習性や性格の違いを理解し、  
両方の動物が安心して受診できる環境を整えている  
施設つくりになっています。



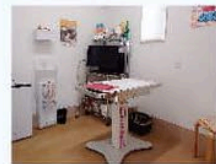
### 🐾 待合室

猫と犬の待合室を分けることで、猫が安心して  
待つことができるように配慮しています。



### 🐾 診察室

猫専用の診察室を用意  
し、猫が落ち着いて診  
察や治療を受けられる  
よう配慮しています。



### 🐾 入院室

環境の変化に敏感な猫が安心  
して過ごせるよう、猫専用の  
ケージなど入院のストレスを  
少なくするように工夫をして  
います。犬や他の猫が視界  
に入らないように配慮して  
います。



### 🐾 スタッフ

猫の習性や性格、猫のかかり  
やすい病気を理解し、知識や  
経験豊富なスタッフが猫に  
やさしく対応、適切な診療、  
治療に取り組んでおります。  
また飼い主さんが安心できる  
誠実なコミュニケーション、  
情報提供を心がけています。



「CFC (Cat Friendly Clinic)」  
とは、猫に優しい動物病院を  
isfmが国際的な基準で審査を行  
い認定しています。

